

MHZ2 系列气动手指

● 产品特性

- 1、多缸径、多规格可选；
- 2、一体化交叉滚柱线性导轨；
- 3、活塞式结构，夹持力大；
- 4、三面固定形式，安装方便。



● 订购代码

平行开闭型 MHZ 2 - 16 D

形式

无记号	无记号
A	小型
AJ	小型带防尘罩
L	长行程型
J	带防尘罩型

缸径

6
10
16
20
25
32
40

小型(A,AJ)形式仅缸径Ø6。
长行程型(L形式)仅缸径Ø10~Ø25。
带防尘罩型(J形式)仅缸径Ø6~Ø25。

动作方式

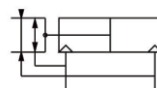
D	双作用
S	单作用(常开)
C	单作用(常闭)

● 系列选项表

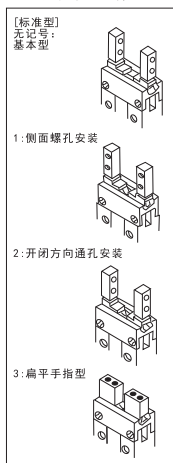
系列	形式	缸径(mm)	选项			
MHZA2	小型	6	○	○	○	○
MHZAJ2	小型带防尘罩	6	○	○	○	○
MHZ2	标准型	6	○	○	○	○
		10-25	○	○	○	○
MHZL2	长行程型	10-25	○	○	○	○
		32-40	○	○	○	○
MHZAJ2	带防尘罩	6-25	○	○	○	○

○ 可供选择 — 不可选择

● 图形符号

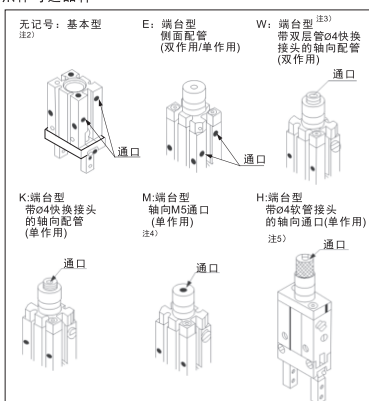


手指可选品种^{注1)}



注) MHZAJ2和MHZJ2系列无此项。

爪体可选品种^{注1)}



注1) MHZ2-6,32,40无此项。
注2) MHA2-6及C-MHZJ2-6仅有基本型。
注3) MHZA2,C-MHZAJ2无“W”品种。
注4) MHZAJ2-6的M品种为M3通口。
注5) H品种仅适用于C-MHZA2-6及C-MHZAJ2-6。

● 技术参数

缸径 (mm)	6	10	16	20	25	32	40
使用流体	空气						
使用压力	双作用	0.15~0.7	0.2~0.7	0.1~0.7		0.1~0.7	
范围 (MPa)	单作用	0.3~0.7	0.35~0.7	0.25~0.7		0.25~0.7	
环境及流体温度	-10~60°C						
重复精度 (mm)	±0.01					±0.02	
最高使用频率(c.p.m)	180					60	
给油	不需要						
动作方式	双作用·单作用						
磁性开关(可选项)	AL-07R、AL36R						
接管口径	M3×0.5			M5×0.8			

MHZ2 系列气动手指

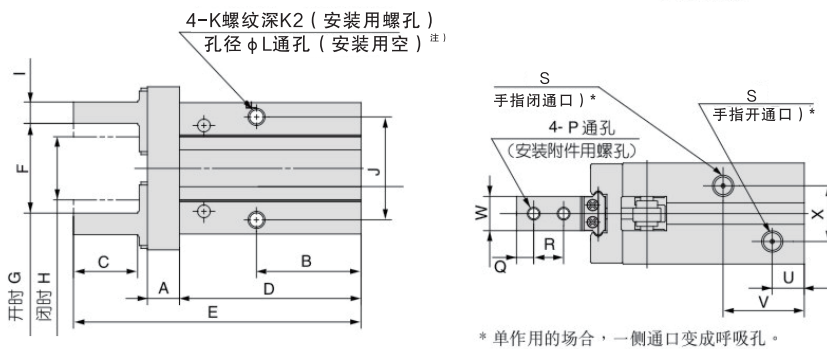
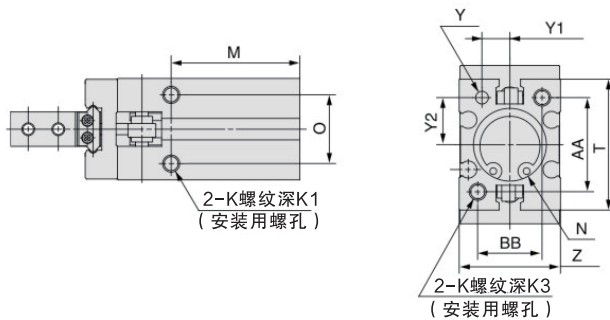
● 夹持力

型号	夹持力N (每个手指夹持力的有效值)				开闭行程 (两侧) mm
	双动 (D)		单动 (S) 单动 (C)		
	外径	内径	外径	内径	
MHZ2-6□	3.3	6.1	1.9	3.7	4
MHZ2-10□	11	17	7.1	13	4
MHZ2-16□	34	45	27	38	6
MHZ2-20□	42	66	33	57	10
MHZ2-25□	65	104	45	83	14
MHZ2-32□	158	193	131	161	22
MHZ2-40□	254	318	217	267	30

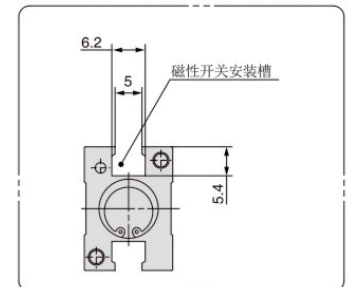
型号	夹持力N (每个手指夹持力的有效值)				开闭行程 (两侧) mm
	双动 (D)		单动 (S) 单动 (C)		
	外径	内径	外径	内径	
MHZL2-10□	11	17	7.1	13	8
MHZL2-16□	34	45	27	38	12
MHZL2-20□	42	66	33	57	18
MHZL2-25□	65	104	50	85	22

● 外形尺寸

- MHZ2-□□(φ10~φ40)
双作用/单作用
基本型

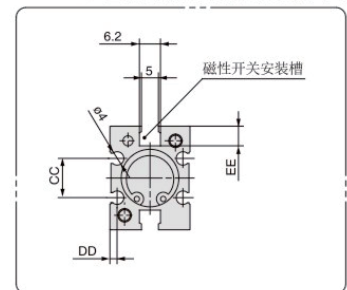


MHZ2-10□的磁性开关安装槽尺寸



注) 使用磁性开关时, 气缸不可以通孔安装

MHZ2-□□的磁性开关安装槽尺寸



注) 使用磁性开关时, 气缸不可以通孔安装

缸径	V	W	X	Y	Z	Y1	Y2	AA	BB	CC	DD	EE
10	19	5 ⁰ _{-0.05}	11	φ2h9 ^{+0.025} ₀ 深3	16.4±0.05	5.2±0.02	7.6±0.02	18	12	—	—	—
16	19	8 ⁰ _{-0.05}	13	φ3h9 ^{+0.025} ₀ 深3	23.6±0.05	6.5±0.02	11±0.02	22	15	11.6	2.1	5.8
20	23	10 ⁰ _{-0.05}	15	φ4h9 ^{+0.03} ₀ 深4	27.6±0.05	7.5±0.02	16.8±0.02	32	18	14	2.1	9
25	23.5	12 ⁰ _{-0.05}	20	φ4h9 ^{+0.03} ₀ 深4	33.6±0.05	10±0.02	21.8±0.02	40	22	19	3.5	11.5
32	31(37)	15 ⁰ _{-0.05}	24	φ5h9 ^{+0.03} ₀ 深5	40±0.1	12±0.02	23±0.02	46	26	24	3.3	11.5
40	38(45)	18 ⁰ _{-0.05}	28	φ5h9 ^{+0.03} ₀ 深5	48±0.1	14±0.02	29±0.02	56	32	29.4	3.7	13

缸径	A	B	C	D	E	F	G	H	I	J	K	K1	K2	K3	∅L	M	N	O	P	Q	R	S	T	U
10	6	23	12	37.8	57	29	15.2 ^{+2.2} _{-0.2}	11.2 ⁰ _{-0.7}	4 ⁰ _{-0.1}	16	M3×0.5	6	5.5	6	2.6	27	φ11h9 ^{+0.043} ₀ 深2	11.4	M2.5×0.45	3	5.7	M3×0.5	23	9
16	7-5	24.5	15	42.5	67.3	38	20.9 ^{+2.2} _{-0.2}	14.9 ⁰ _{-0.7}	5 ⁰ _{-0.1}	24	M4×0.7	4.5	8	8	3.4	30	φ17h9 ^{+0.043} ₀ 深3	16	M3×0.5	4	7	M5×0.8	30.6	7.5
20	9-5	29	20	52.8	84.8	50	26.3 ^{+2.2} _{-0.2}	16.3 ⁰ _{-0.7}	8 ⁰ _{-0.1}	30	M5×0.8	8	10	10	4.3	35	φ21h9 ^{+0.052} ₀ 深3	18.6	M4×0.7	5	9	M5×0.8	42	10
25	11	30	25	63.6	102.7	63	33.3 ^{+2.2} _{-0.2}	19.3 ⁰ _{-0.8}	10 ⁰ _{-0.1}	36	M6×1	10	12	12	5.1	36.5	φ26h9 ^{+0.052} ₀ 深3.5	22	M5×0.8	6	12	M5×0.8	52	10.7
32	12	40(49)	29	67(76)	113(122)	97	48 ^{+2.5} _{-0.5}	26 ⁰ _{-0.5}	12 ⁰ _{-0.1}	46	M6×1	10	13	13	5.1	48(57)	φ34h9 ^{+0.062} ₀ 深3	26	M6×1	7	14	M5×0.8	60	11
40	15	49(62)	36	83(96)	139(152)	119	60 ^{+2.7} _{-0.7}	30 ⁰ _{-0.5}	14 ⁰ _{-0.1}	56	M8×1.25	13	16	17	6.6	58(71)	φ42h9 ^{+0.062} ₀ 深4	32	M8×1.25	9	17	M2×0.8	72	12

